

**geca**

Relief valve RV

Valvole a sfioro 1"-1"

ITA

LP-MP-HP



CE 0497

MADE IN ITALY

RELIEF VALVE

RV025-LP

1

Relief Valve:
Valvole a sfioro

RV = Attacchi filettati

2

Dimensioni:
025 = 1"

3

bar:
LP = 45mbar ÷ 150mbar
MP = 150mbar ÷ 500mbar
HP = 500mbar ÷ 7bar

DESCRIZIONE GENERALE

Le Relief valve sono valvole a sfioro nate per essere abbinata a qualunque sistema civile o industriale. Esse hanno il compito di evitare i picchi di pressioni (colpi d'ariete), mantenendo la pressione di esercizio al di sotto del limite stabilito. Al superamento di questo limite le valvole Relief valve si attivano facendo defluire il gas (Metano, Butano, Propano e gas non corrosivi) in eccesso e abbassando così il valore della pressione nell'impianto. La valvola di sicurezza è progettata secondo la norma europea EN 14382. Le Relief valve sono conformi alla direttiva 2014/68/UE (Direttiva PED).

PRINCIPIO DI FUNZIONAMENTO

Quando la forza di carico della pressione in entrata supera la forza di carico della "Molla" si solleva l' "Otturatore" facendo passare il gas. Il "Range" (mbar) di pressione delle Relief valve sono definiti dalla molla al loro interno (Range molle).

MARCATURA

A seconda del modello le Relief valve possiedono un'etichetta identificativa con le principali caratteristiche tecniche:

Classe A	PED
Gruppo 2	Body:
CE 0497	Pd: 45 ÷ 65
	Pmax: 10bar

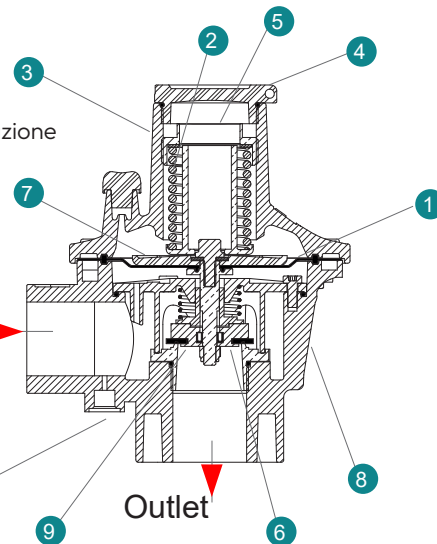
RANGE MOLLE (mbar)

CODICE	COLORE	RANGE (mbar) OUTLET	Tipo di versione
SPLB-RV-LP	Azzurra	45 ÷ 65	LP
SPW-RV-LP	Bianca	65 ÷ 100	LP
SPBK-RV-LP	Nera	100 ÷ 150	LP
SPY-RV-MP	Gialla	150 ÷ 300	MP
SPB-RV-MP	Blu	300 ÷ 500	MP
SPBR-RV-HP	Marrone	500 ÷ 820	HP
SPR-RV-HP	Rossa	820 ÷ 2300	HP
SPG-RV-HP	Verde	2300 ÷ 5000	HP
SPN-RV-HP	Neutra	5000 ÷ 7000	HP

- 1 - Membrana
- 2 - Molla
- 3 - Coperchio
- 4 - Tappo
- 5 - Ghiera di regolazione
- 6 - Guarnizione
- 7 - Disco
- 8 - Corpo valvola
- 9 - Otturatore
- 10 - Test Point

Inlet

Outlet



INSTALLAZIONE E POSIZIONAMENTO

Leggere attentamente il foglietto istruzioni prima dell'uso. Questo dispositivo deve essere installato a valle del gruppo di regolazione e da personale tecnico specializzato.

Le Relief valve possono essere montate in tutte le posizioni e preferibilmente all'esterno dell'ambiente in cui è presente l'utenza e al riparo dagli agenti atmosferici.

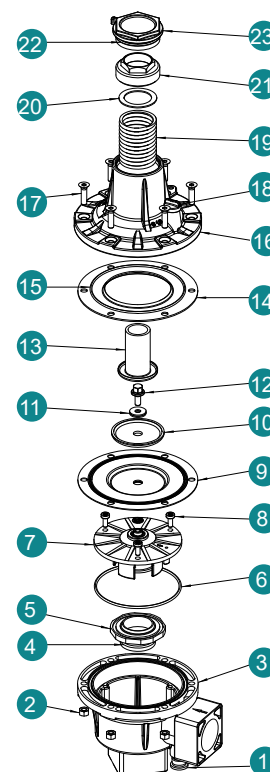
Normalmente la pressione alla quale si fa intervenire le Relief valve è la media tra il valore di pressione del GAS GOVERNOR e il valore di pressione della valvola di blocco.

Normalmente è consigliabile impostare il valore di pressione delle Relief valve con un incremento del 15-20% rispetto al valore di pressione del GAS GOVERNOR.

MANUTENZIONE

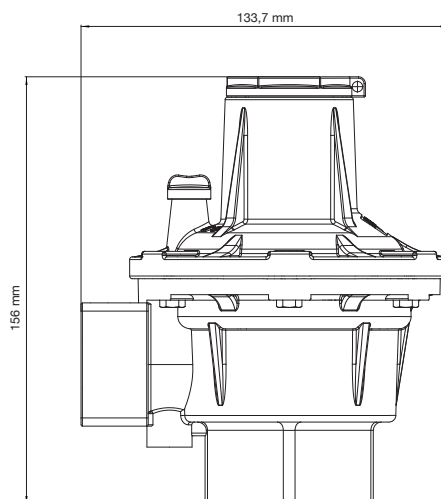
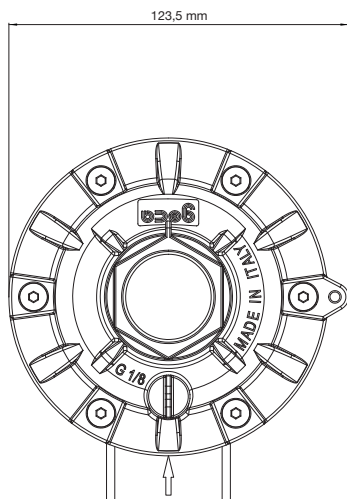
Le Relief valve mod. RV non necessitano di alcuna manutenzione.

- 1 Test point.
- 2 Dado alto
- 3 Corpo RV 1"-1".
- 4 O-Ring.
- 5 Boccala.
- 6 O-Ring.
- 7 Assieme di otturazione.
- 8 Vite trilobata.
- 9 Membrana di funzionamento.
- 10 Disco zinco tropicalizzato.
- 11 Rondella.
- 12 Vite flangiata.
- 13 Guida molla.
- 14 Anello di contenimento. (Solo per versioni HP).
- 15 O-Ring (Solo per versioni HP).
- 16 Coperchio RV.
- 17 Tappo sfioro coperchio.
- 18 Vite.
- 19 Molla di taratura.
- 20 Rondella per scorrimento.
- 21 Ghiera di regolazione.
- 22 O-Ring
- 23 Tappo di regolazione.

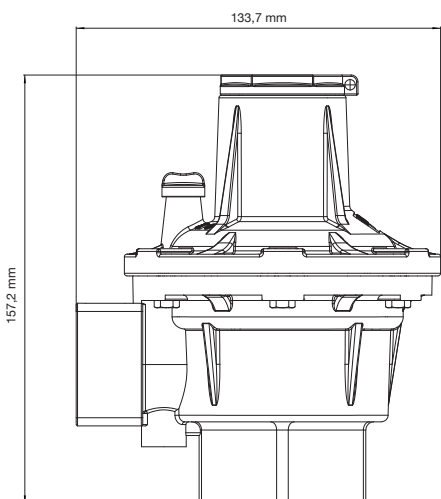
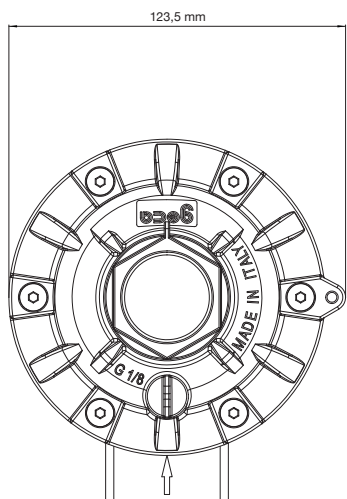


DIMENSIONI (mm)

Relief valve - RV 1" LP-MP



Relief valve - RV 1" HP



CARATTERISTICHE TECNICHE

Press. max di esercizio: 10bar.
 Range Molle: da 45mbar a 7bar.
 (RV - LP): da 45mbar a 150mbar.
 (RV - MP): da 150mbar a 500mbar.
 (RV - HP): da 150mbar a 7bar.
 Precisione: fino al 2,5% a seconda della molla.
 Temp. di esercizio: -20°C ... +60°C
 Classe: A
 Gruppo: 2
 Gas combustibili: Metano, Butano, Propano Gas non corrosivi.
 Materiali a contatto col gas: alluminio pressofuso, acciaio e membrane in NBR certificate DVGW EN 549.
 Conformità: Conforme direttiva 2014/68/UE (Direttiva PED)
 Attacchi: 1" - 1" Filettati EN 10226-1
 Corpo valvola: Alluminio pressofuso Gd - AISi12Cu-EN AB 46100

DIRETTIVA 2012/19/UE (Rifiuti di Apparecchiature Elettriche ed Elettroniche - RAEE):



RAEE

Informazioni agli utenti:

L'etichetta con il cassonetto barrato presente sul prodotto indica che il prodotto non deve essere smaltito tramite la procedura normale di smaltimento dei rifiuti domestici. Per evitare eventuali danni all'ambiente e alla salute umana separare questo prodotto da altri rifiuti domestici in modo che possa venir riciclato in base alle procedure di rispetto ambientale. Per maggiori dettagli sui centri di raccolta disponibili, contattare l'ufficio governativo locale o il rivenditore del prodotto.



FOGLIO ISTRUZIONE

RACCOLTA CARTA

Verifica le disposizioni del tuo comune

Follow us on:



MADE IN ITALY



geca

GECA Srl
 Via E. Fermi, n°98 25064 Gussago (BS) Italy
 Tel. +39 030 3730218
 gecasl.it

cpfgroup.it



geca

RV Relief valve

1"-1"

ENG

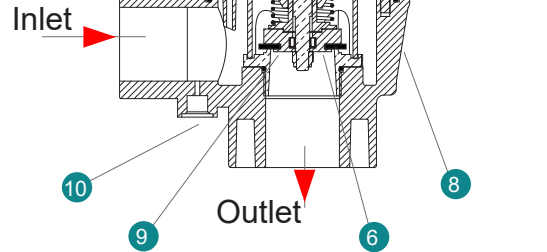
LP-MP-HP



CE 0497

MADE IN ITALY

- 1 - Diaphragm
- 2 - Spring
- 3 - Cover
- 4 - Cap
- 5 - Adjustment Ring
- 6 - Gasket
- 7 - Disc
- 8 - Valve Body
- 9 - Shutter
- 10 - Test Point



RELIEF VALVE

RV025-LP

1

Relief Valve:

RV = Threaded connections

2

Dimensions:

025 = 1"

3

bar:

LP = 45mbar ÷ 150mbar

MP = 150mbar ÷ 500mbar

HP = 500mbar ÷ 7bar

GENERAL DESCRIPTION

The Relief valves are designed to be combined to any civil and industrial system.

They have the task to avoid the pressure spikes (water hammer) and maintaining the operating pressure below the set limit.

When exceeding this limit the Relief valves are activated by draining the gas (Methane , Butane , Propane and non-corrosive gases) in excess and thus lowering the value of the system pressure.

The Relief valves comply with Directive 2014/68/UE (PED).

OPERATIONAL DESCRIPTION

When the loading force of the inlet pressure exceeds the loading force of the " spring ", the shutter raise and it let pass the gas.

The range (mbar) of the pressure of Relief valve is defined by the spring within them - see paragraph "Spring Settings".

MARKING

The Relief valves have a data plate with the main technical specifications of the particular model:

Class: A	PED
Group: 2	Body:
CE 0497	Pd: 45 ÷ 65
	Pmax: 10bar

SPRING SETTING (mbar)

CODE	COLOR	RANGE (mbar) OUTLET	Type of product
SPLB-RV-LP	Light blue	45 ÷ 65	LP
SPW-RV-LP	White	65 ÷ 100	LP
SPBK-RV-LP	Black	100 ÷ 150	LP
SPY-RV-MP	Yellow	150 ÷ 300	MP
SPB-RV-MP	Blue	300 ÷ 500	MP
SPBR-RV-HP	Brown	500 ÷ 820	HP
SPR-RV-HP	Red	820 ÷ 2300	HP
SPG-RV-HP	Green	2300 ÷ 5000	HP
SPN-RV-HP	Neutral	5000 ÷ 7000	HP

INSTALLATION AND POSITIONING

Carefully read the instruction manual before using .

This device must be installed downstream of the control group and by an authorized technician.

The Relief valves can be mounted in all the positions and preferably outside of the environment in which it is present the user and away from atmospheric agents.

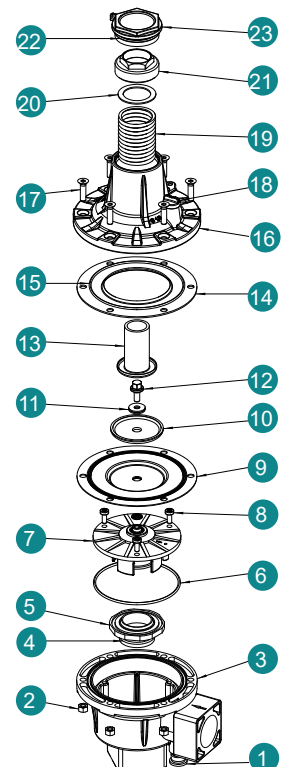
Normally the pressure at which it does intervene the Relief valves is the average between the pressure value of the GAS GOVERNOR and the pressure value of the slum shat valve.

Normally you should set the value of the pressure of the Relief valves with an increase of 15-20 % compared to the pressure value of GAS GOVERNOR.

MAINTENANCE

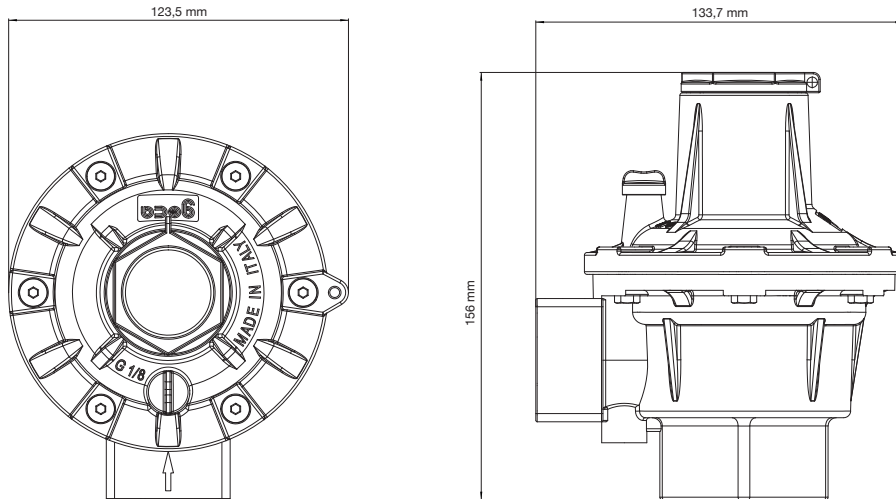
The **Relief valves** model **RV**, do not need any maintenance.

- 1 Test point.
- 2 Tall nut
- 3 RV body 1"-1".
- 4 O-ring.
- 5 Bushing.
- 6 O-ring.
- 7 Shut-off assembly.
- 8 Tri-lobed screw.
- 9 Operating diaphragm.
- 10 Tropicalized zinc disc.
- 11 Washer.
- 12 Flanged screw.
- 13 Spring guide.
- 14 Retaining ring. (For HP versions only).
- 15 O-ring (For HP versions only).
- 16 RV cover.
- 17 Cover vent plug.
- 18 Screw.
- 19 Calibration spring.
- 20 Sliding washer.
- 21 Adjustment ring.
- 22 O-ring
- 23 Adjustment plug.

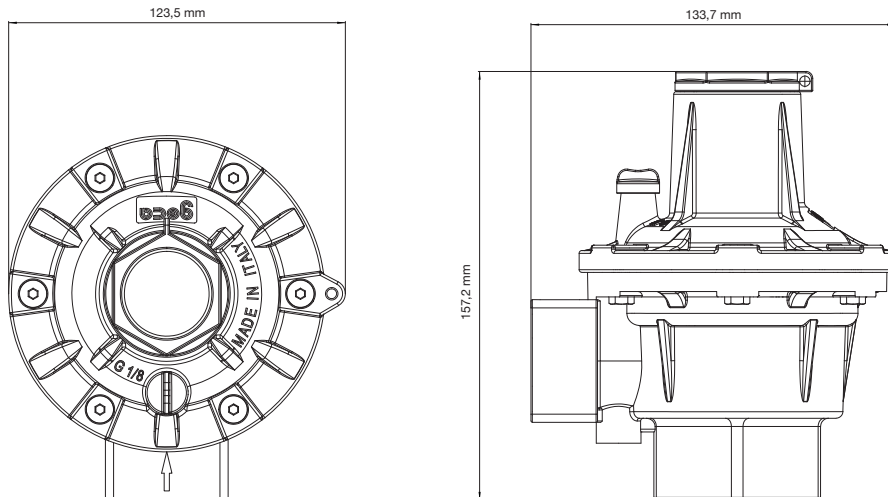


DIMENSIONS (mm)

Relief valve - RV 1" LP-MP



Relief valve - RV 1" HP



TECHNICAL CHARACTERISTICS

Press. max:	10bar.
Range Spring:	to 45mbar from 7bar. (RV - LP): from 45mbar to 150mbar. (RV - MP): from 150mbar to 500mbar. (RV - HP): from 150mbar to 7bar. up to 2.5% depending on the spring.
Accuracy:	
Operating temperature:	-20°C ... +60°C.
Class:	A
Group:	2
Combustible gases:	Methane, Butane, Propane, Gas non-corrosive
Materials in contact with the gases:	Die cast aluminium, steel and membranes in NBR certified DVGW EN 549.
Conformity:	directive 2014/68/UE (PED).
Connections:	Threaded 1" - 1" - EN 10226.
Complete Body:	Die-Cast Aluminium Gd - AlSi12Cu - EN AB 46100.

Directive 2012/19/UE (Waste Electrical and Electronic Equipment - WEEE):



WEEE

Information for users:

The crossed out wheeled bin label that can be found on your product indicates that this product should not be disposed of via the normal household waste stream. To prevent possible harm to the environment or human health please separate this product from other waste streams to ensure that it can be recycled in an environmentally sound manner. For more details on available collection facilities please contact your local government office or the retailer where you purchased this product.



INSTRUCTION LEAFLET
PAPER COLLECTION
Check the regulations of
your municipality

Follow us on:



The manufacturer firm reserves the right to make any aesthetic or functional modification to the without prior notice at any time.